



bridging passion & precision

1

Riolerings- en wegeniswerken Nijverheidstraat, Ingelmunster

Infomoment



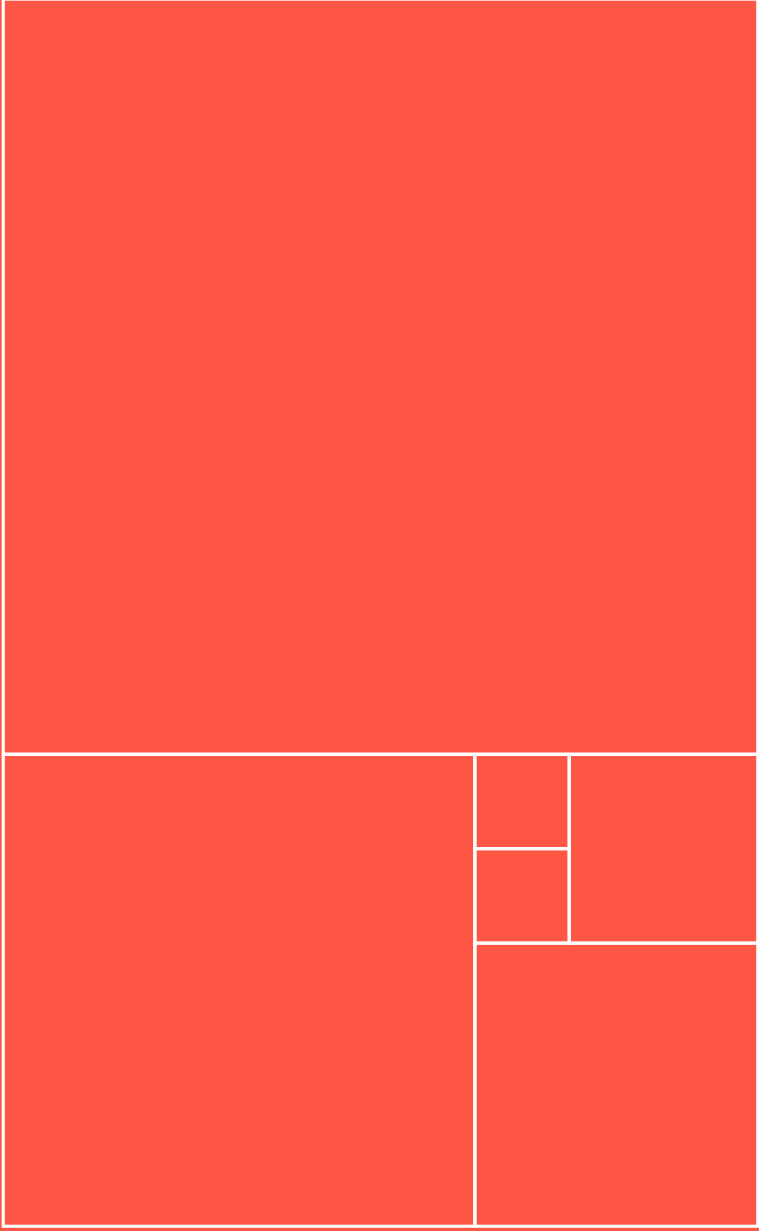
Datum
25-04-2023

Plaats
JOC - Ingelmunster

Project
Nijverheidstraat, Ingelmunster

evolta





WELKOM!



01 Inleiding

02 Doel van de werken

03 Toelichting Ontwerp

04 Toelichting Uitvoering

05 Altijd op de hoogte

06 Vragen

01

Inleiding

Introductie betrokken partijen

- × Studiebureau Evolta
 - Contactpersoon: Tess Vervaet
 - E-mail: tess.vervaet@evolta.be
 - Tel: + 32 9 326 92 92

- × Veiligheidscoördinator Evolta
 - Contactpersoon: Erwin De Puydt
 - E-mail: erwin.depuydt@evolta.be
 - Tel: + 32 9 326 92 92

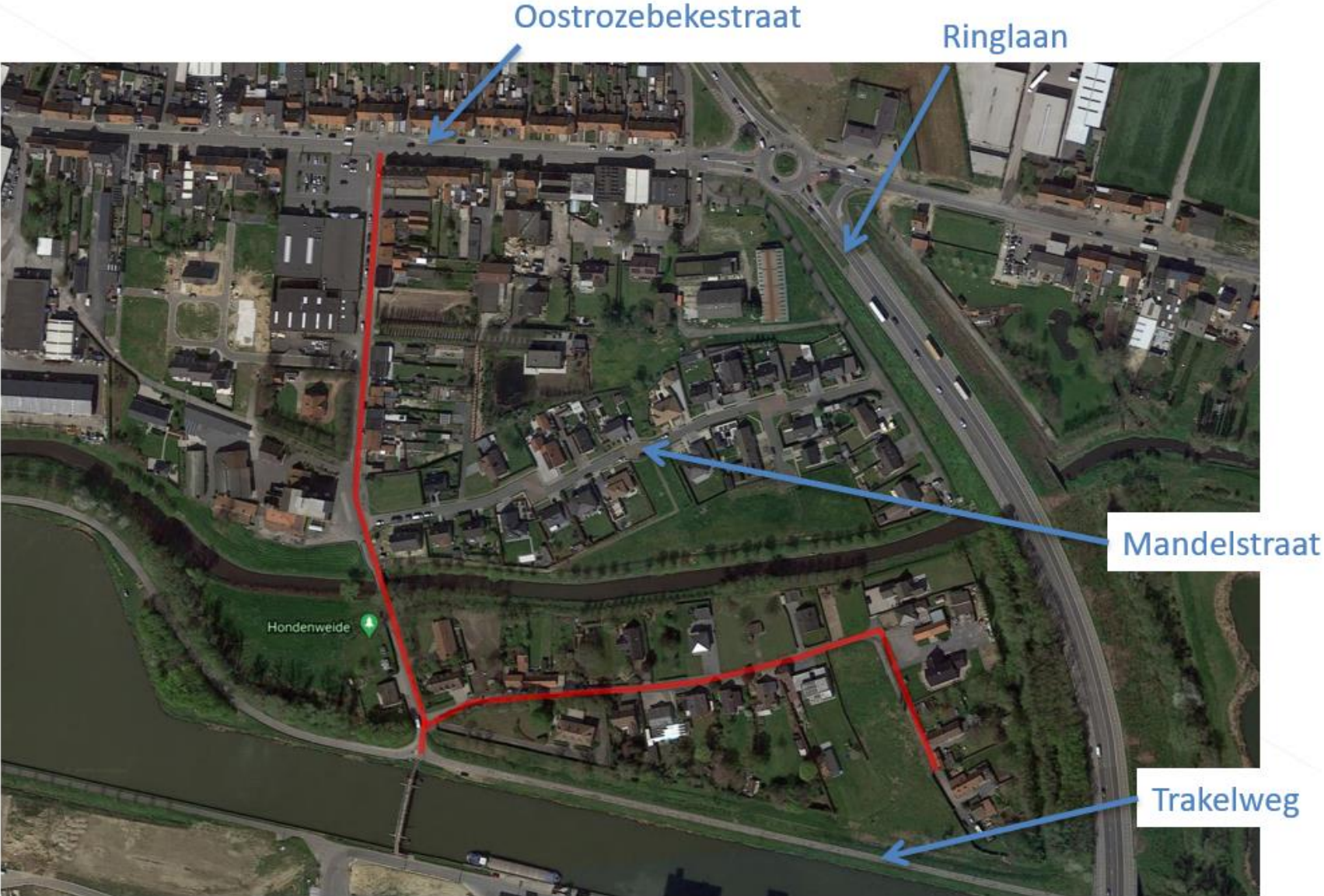
- × Rioolbeheerder Fluvius
 - Contactpersoon: Bart Aelvoet
 - Afkoppelingsdeskundige: Elien Verstraete
 - Werftoezichter: Ronny Willekens
 - E-mail: riolering.west@fluvius.be

- × Aannemer: Verhelst aannemingen
 - Contactpersoon: Frederik Vandevelde
 - E-mail: frederik.vandevelde@verhelstgroup.com
 - Tel: + 32 5 925 53 50

- × Gemeente Ingelmunster
 - Contactpersoon: Frank Benoit en Marina De Wilde
 - E-mail: viaplan@ingelmunster.be



Situering



02 Doel van de werken

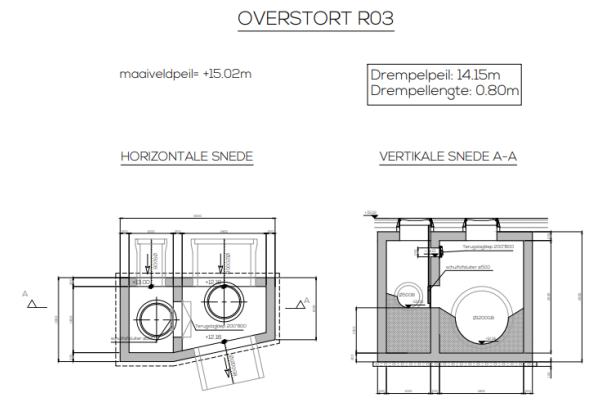
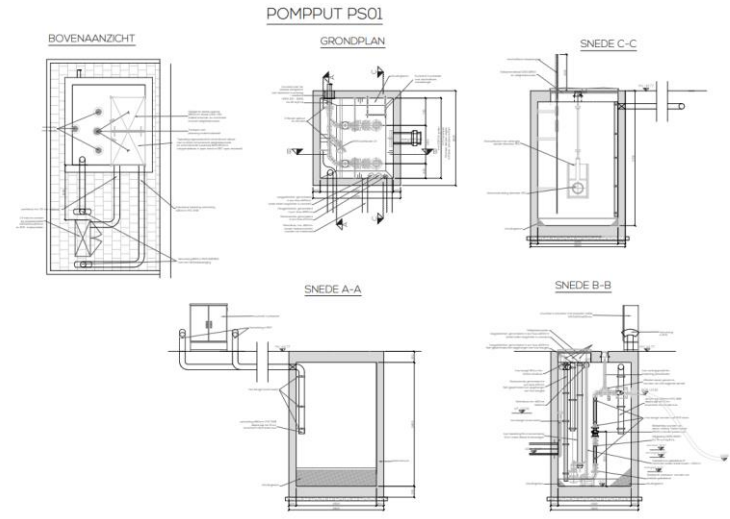
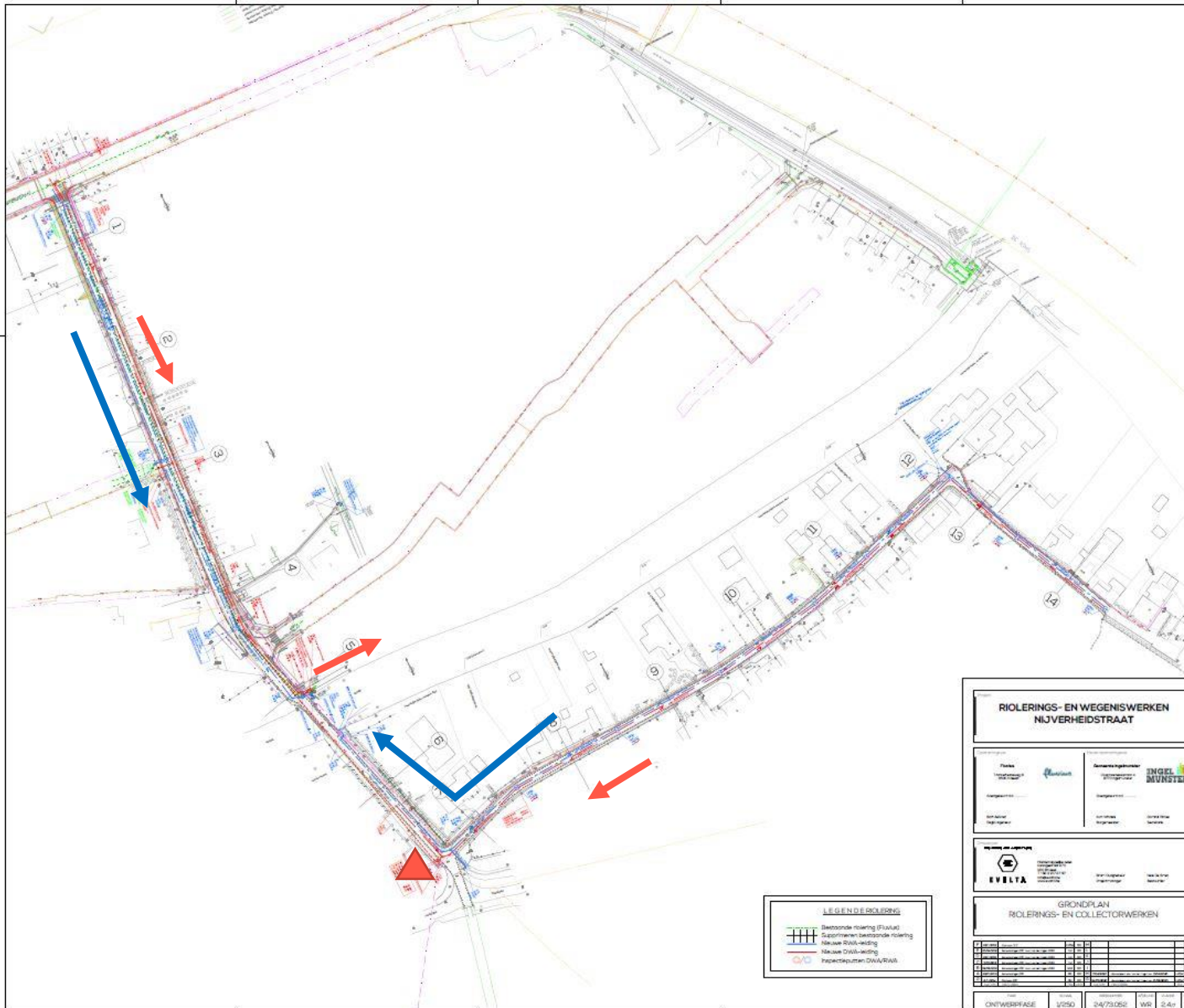
Doel van de werken

- × Aanleg gescheiden rioleringsstelsel
 - Afvoer van het afvalwater naar bestaande collector langs de Mandel
 - Afvoer van het hemelwater naar de Mandel
- × Buffering en infiltratie
- × Gescheiden afvoer van hemel- en afvalwater woningen (afkoppeling)
- × Veilige en kwalitatieve openbare ruimte realiseren

03

Ontwerp

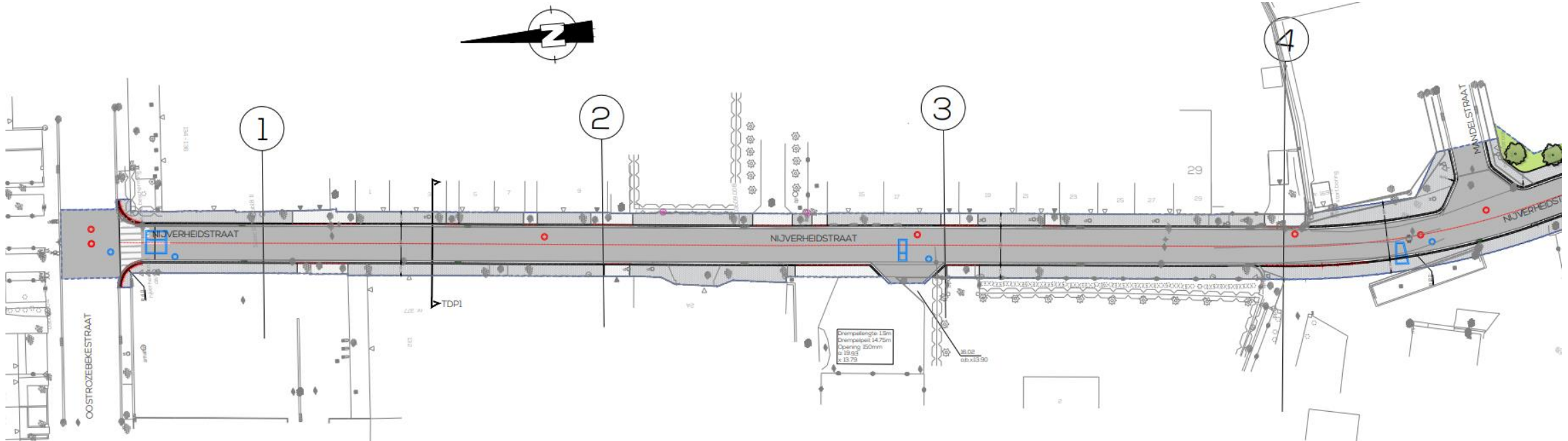
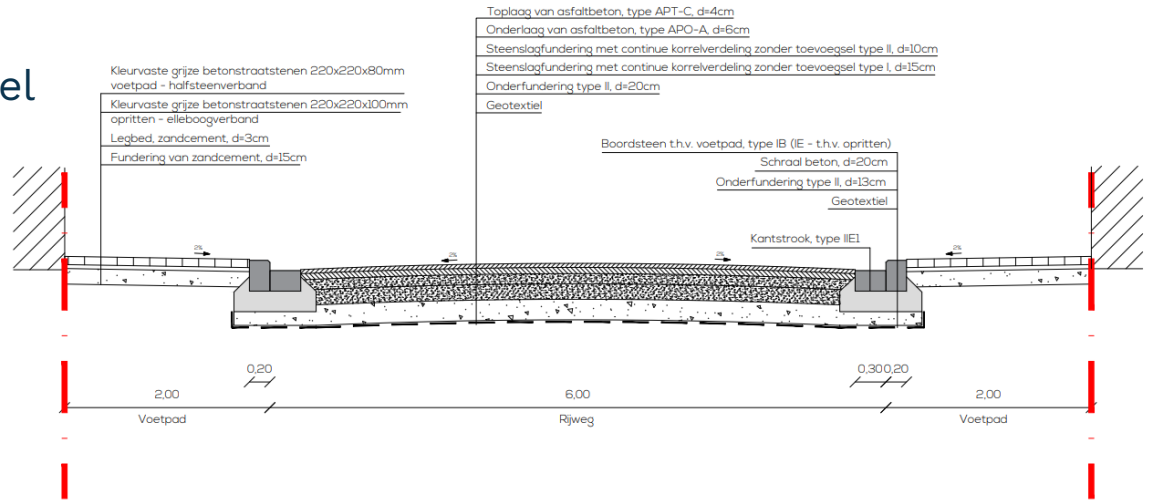
Ontwerp Riolering



Ontwerp Wegenis

× Nijverheidstraat – tussen Oostrozebekestraat en Mandel

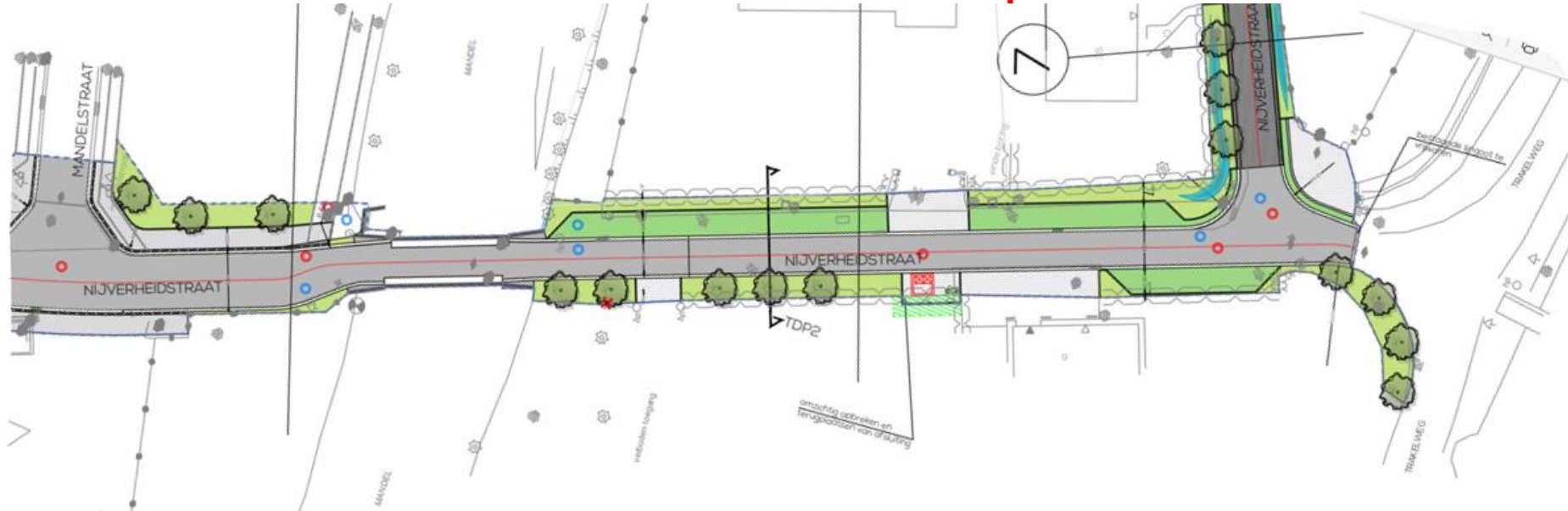
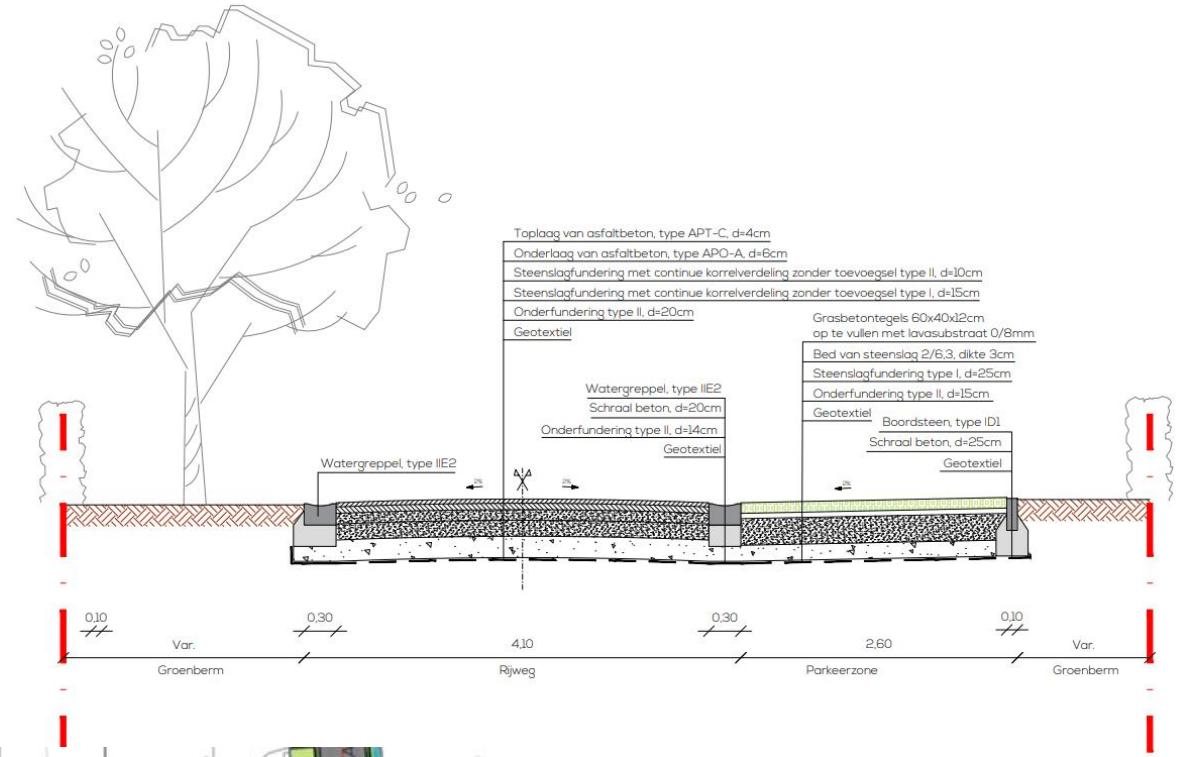
- Snelheidsregime 50 km/u
- Rijweg 6,00m asfalt (incl. greppel, excl. boordsteen)
- Volwaardige voetpaden in klinkers (min. 1,50m breed)



Ontwerp Wegenis

× Nijverheidstraat – tussen Mandel en Trakelweg

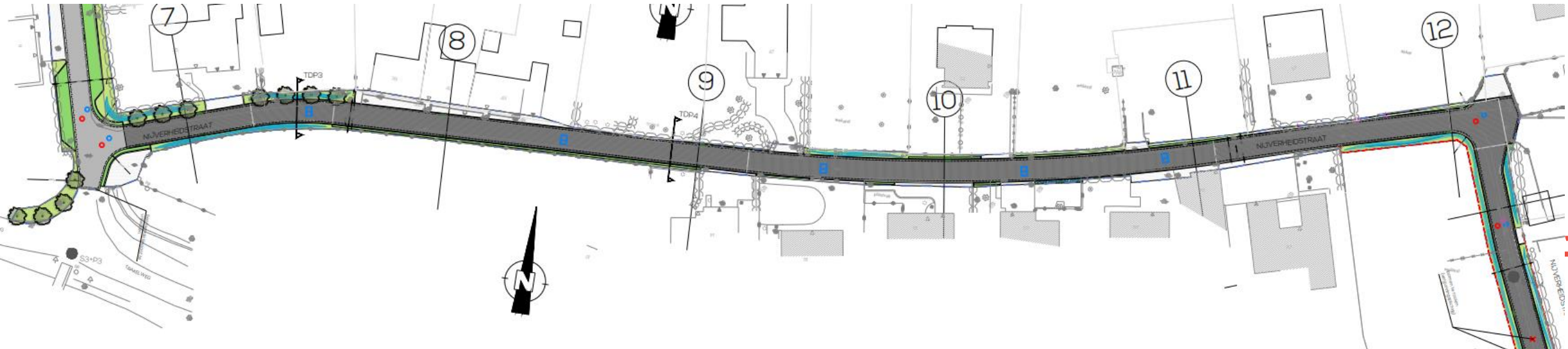
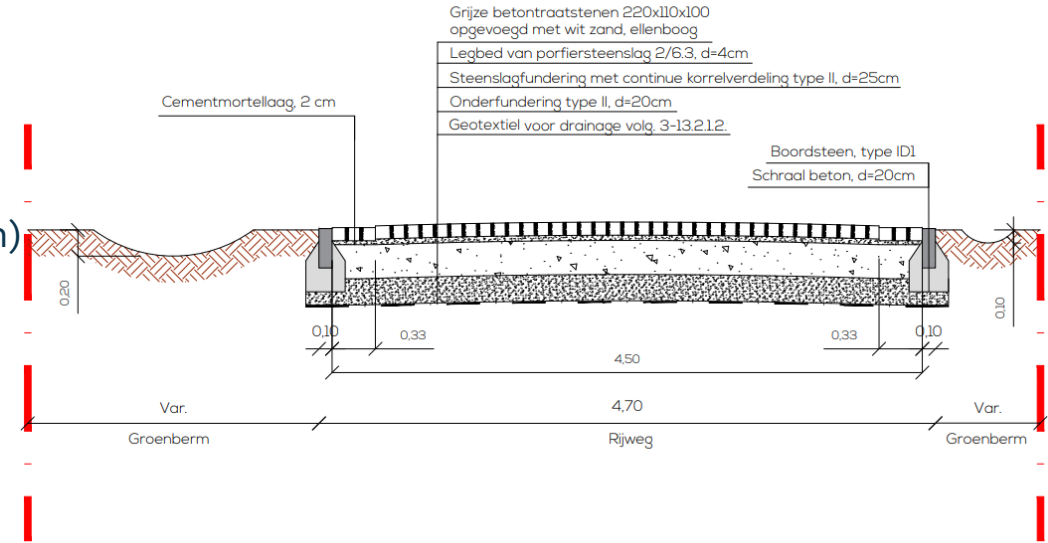
- Snelheidsregime 50 km/u
- Rijweg 4,10m asfalt (incl. greppel)
- Parkeerstrook in grasbetontegels



Ontwerp Wegenis

× Nijverheidstraat – Doodlopend deel

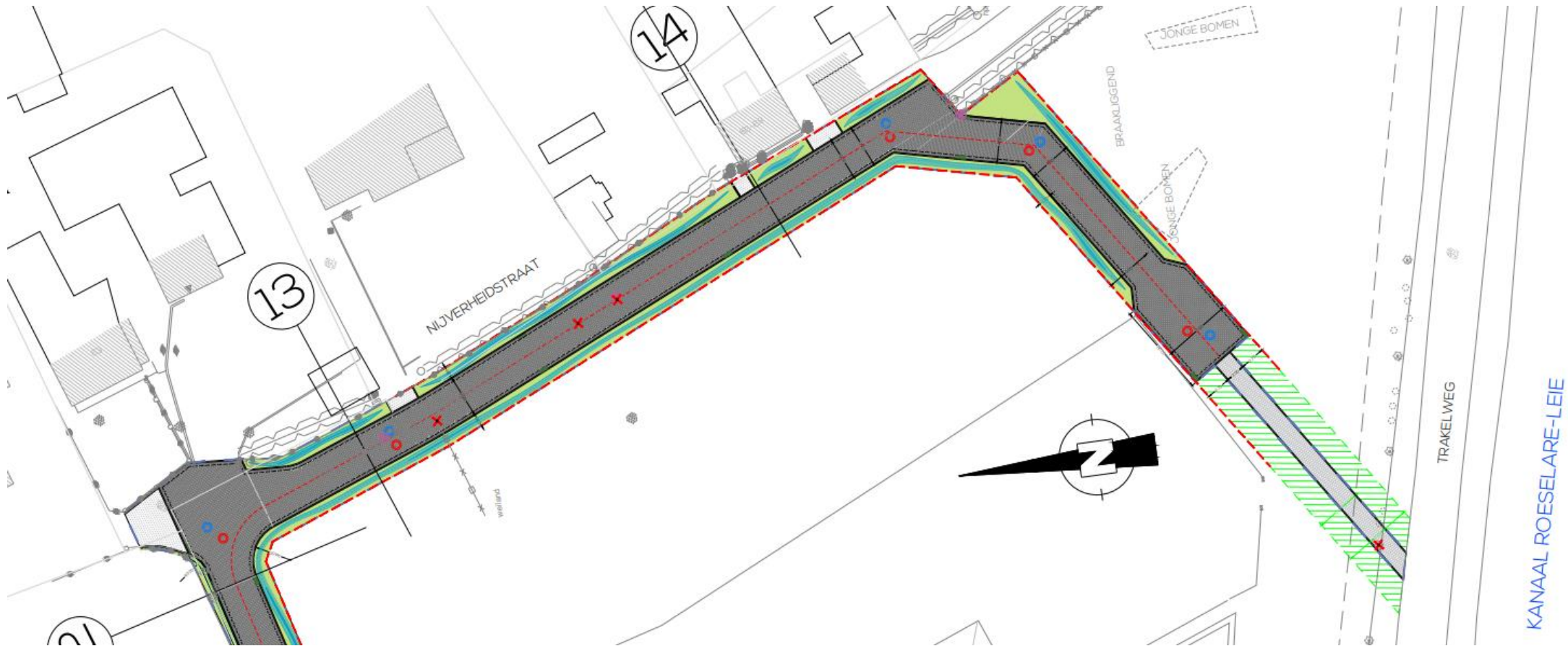
- Snelheidsregime 30 km/u
- Rijweg 4,50m betonstraatstenen (incl. greppel, excl. boordsteen)
- Uitwijkzones grasbetontegels



Ontwerp Wegenis

× Nijverheidstraat – Pijpenkop

- Snelheidsregime 30 km/u - Doodlopend
- Rijweg 4,50m betonstraatstenen (incl. greppel, excl. boordsteen)
- Verbinding tussen Trakelweg en Nijverheidstraat



Afkoppelingswerken

× Filmpje Fluvius

The logo for Fluvius, featuring the word "fluvius." in a dark teal, lowercase, cursive script font. The period at the end is a small yellow dot.

04

Uitvoering

- Fasering
- Praktisch verloop

Planning

- × Aanvangsdatum: 02/05/2023
- × Einddatum: Tegen bouwverlof zomer 2024
- × Uitvoeringstermijn: 130 werkdagen
- × Projectleider Frederik Vandevelde (Verhelst Group)

Fasering

- × Fase 1 Bouwrijp maken van pijpenkop + sonderingen
- × Fase 2a: Mandel => Mandelstraat
- × Fase 2b: Mandelstraat => Oostrozebekestraat
- × Fase 3a: Mandel => Nijverheidstraat 35
- × Fase 3b: Nijverheidstraat 35 tot einde

Fase 1a: Bouwrijp maken van Pijpenkop + Sondering

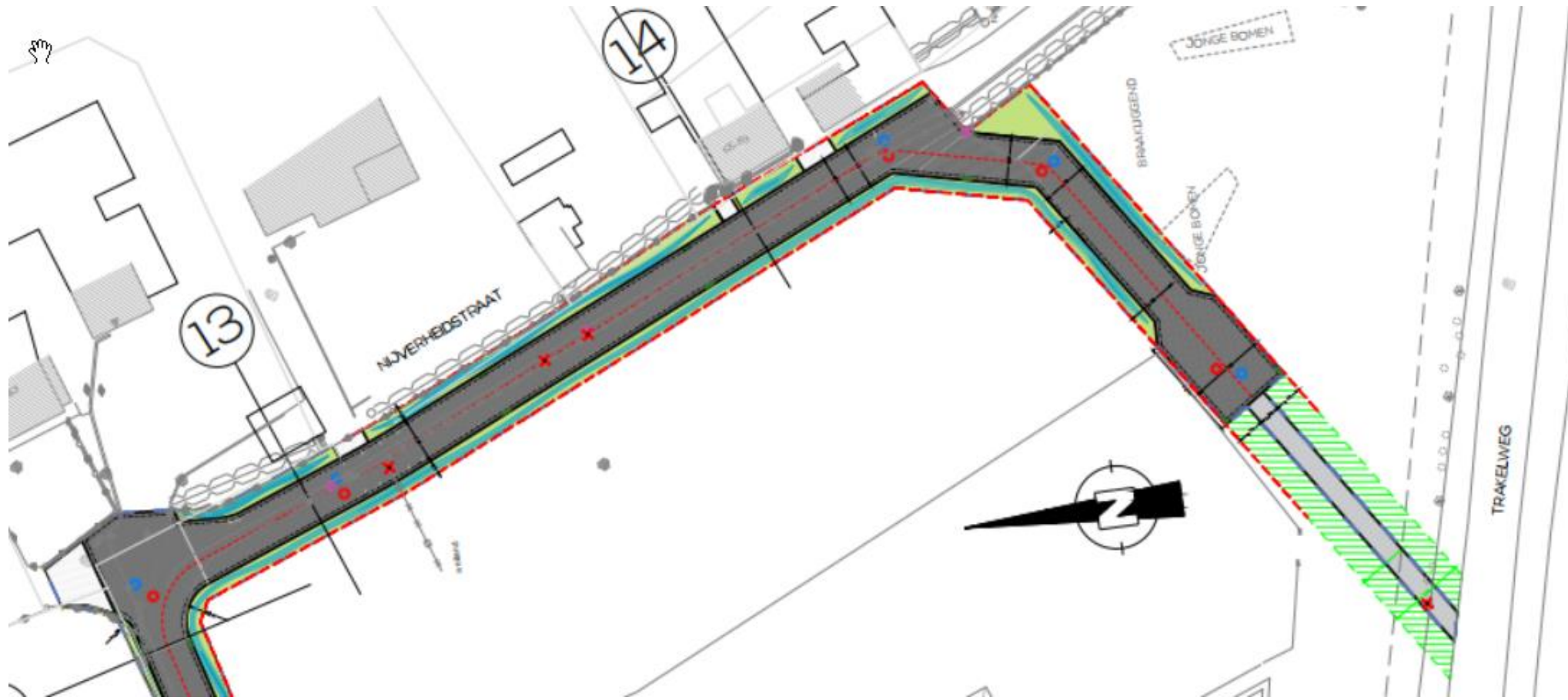


Vanaf 2 mei
=> +/- 2 weken

1) Sonderingen in de Nijverheidsstraat (tussen De Oostrozebekestraat en De Mandel)
=> plaatselijk putten

2) Aanleg uitweg tussen Nijverheidsstraat en Trakelweg

Fase 1a: Bouwrijp maken van Pijpenkop + Sondering



Fase 2a: Mandel => Mandelstraat



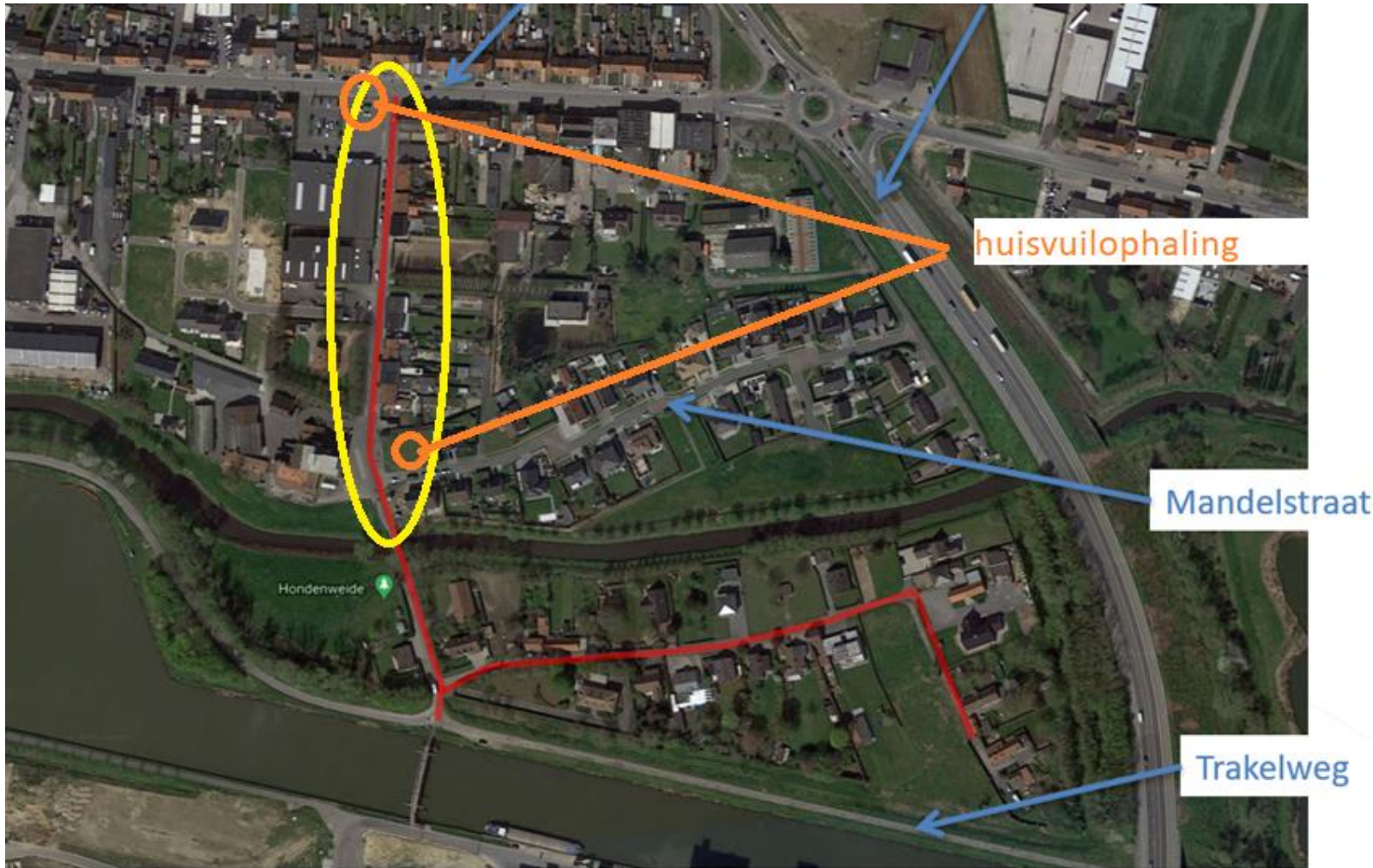
- Vanaf 12 juni
- Riolering
 - Minder hinder

Fase 2a: Mandel => Mandelstraat



- Omleiding via Trakelweg
Voor bewoners tussen
Mandel en Kanaal
- Mandelstraat doodlopend

Fase 2b: Mandelstraat => Oostrozebekestraat



- Start juli 2023
- Duur +- 6 maand
 - Tot onderlaag asfalt

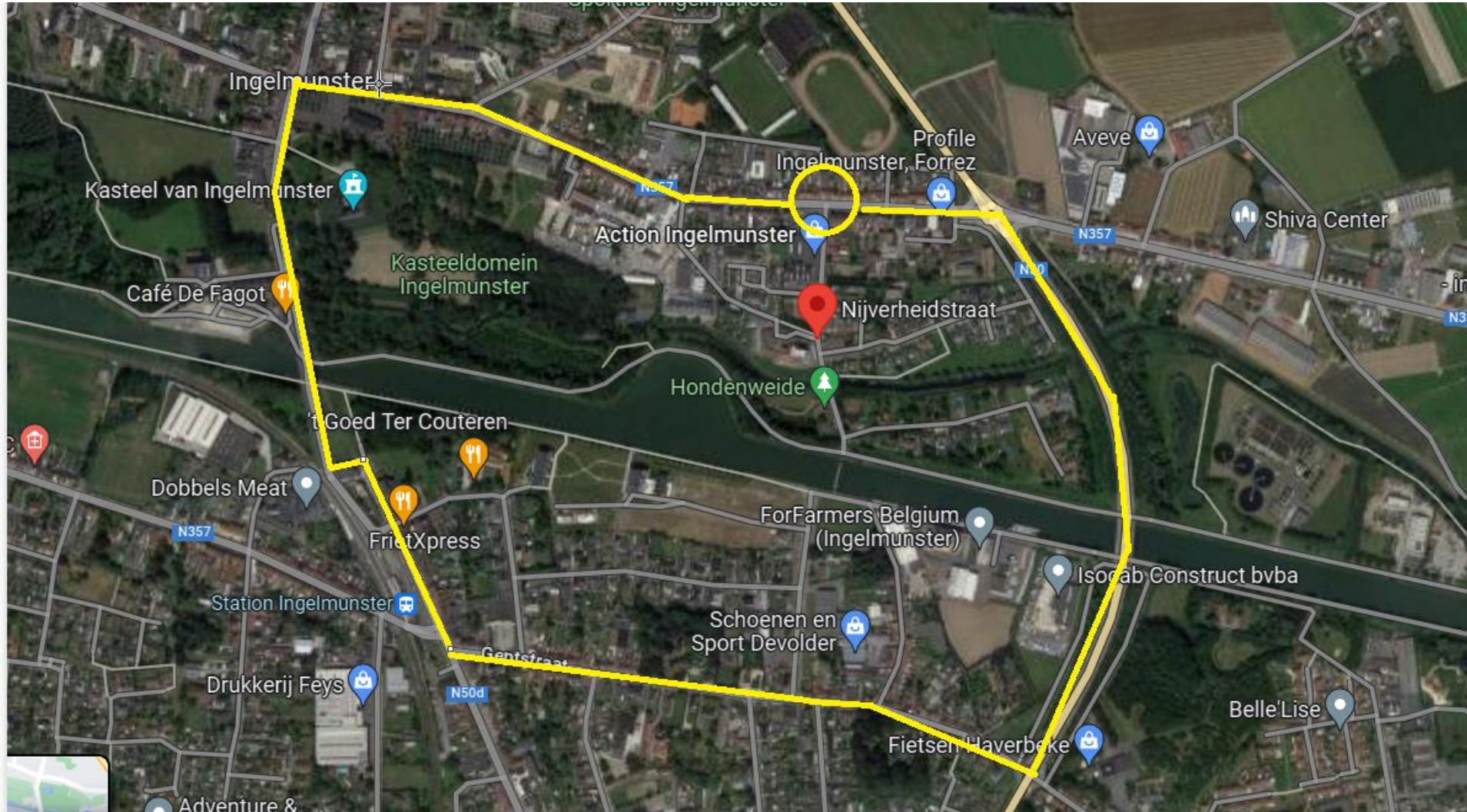
Toegang voor bewoners
Tussen Mandel en Kanaal via
Mandelstraat (minder hinder)
of via Trakelweg

Kruispunt Oostrozebekestraat <-> Nijverheidstraat



- Koppeling Riolering Nijverheidstraat Op riolering Oostrozebekestraat
- Start eind september/begin oktober
- Duur +- 2 a 3 weken

Kruispunt Oostrozebekestraat <-> Nijverheidstraat



- Toegang voor bewoners via Mandelstraat of Trakelweg

Fase 3a: Mandel => Nijverheidstraat 35



- Start eind 2023
- Duur +- 5 maand
 - Tot onderlaag asfalt

Toegang voor bewoners via Nijverheidstraat of via Trakelweg

Fase 3b: Nijverheidstraat 35 => einde



- Start begin 2024
- Duur +- 6 maand

Toegang voor bewoners via Nijverheidstraat of via Trakelweg

Hoe zullen de werken praktisch verlopen

Opbraak wegenis

- × Voorbereidende werken
- × Installatie bemaling
- × Opbreken rijweg



Hoe zullen de werken praktisch verlopen

Aanleg riolering

- × RWA + DWA
- × Samen of afzonderlijk



Hoe zullen de werken praktisch verlopen

Realiseren huisaansluitingen + slikkers

- × Sleuven over de volledige rijweg
- × Beperkte toegankelijkheid



Hoe zullen de werken praktisch verlopen

Wegeniswerken

- × Tijdelijke steenslagverharding
- × Borduren en greppels
- × Funderingen
- × Klinkers en asfalt
- × ...



Hoe zullen de werken praktisch verlopen

Impact op het dagelijks leven



Hoe zullen de werken praktisch verlopen

Als je niet op de werf moet zijn, blijf er dan ook weg



Tijdens de werf



- ✓ Respecteer de werfsignalisatie en verkeersregels
- ✓ Kijk uit voor putten, obstakels en werfverkeer
- ✓ Maak altijd oogcontact met de vrachtwagenchauffeur of kraanbestuurder
- ✓ Val op met een geel hesje
- ✓ GSM en oortjes? Niet op een werf!
- ✓ Mijd autoverkeer tijdens werkuren op de werf

05 Altijd op de hoogte

Altijd op de hoogte

- × Website: 'het VIA-plan' (wegenis- en rioleringswerken Nijverheidstraat)
- × SMS of mail > formulier contactgegevens
- × Briefje van de aannemer
- × Werftoezichter opdrachtnemer = direct aanspreekpunt
- × Werfvergadering

06

Vragen?

Bijkomende vragen kunnen steeds gericht worden aan
viaplan@ingelmunster.be



BEDANKT VOOR UW
AANWEZIGHEID!